

Fig. 1. Iscrizione del legatus Aug. pr. pr. P. Anteiuf Rufus (a. 51—52 d. Cr.).



Fig. 2. Bassorilievo di una Baccante in Almissa.



Fig. 1. Arca di S. Anastasia: Lato anteriore.



Fig. 2. Arca di S. Anastasia: Lato posteriore.



Fig. 1. Arca di S. Anastasia: Lato minore sinistro



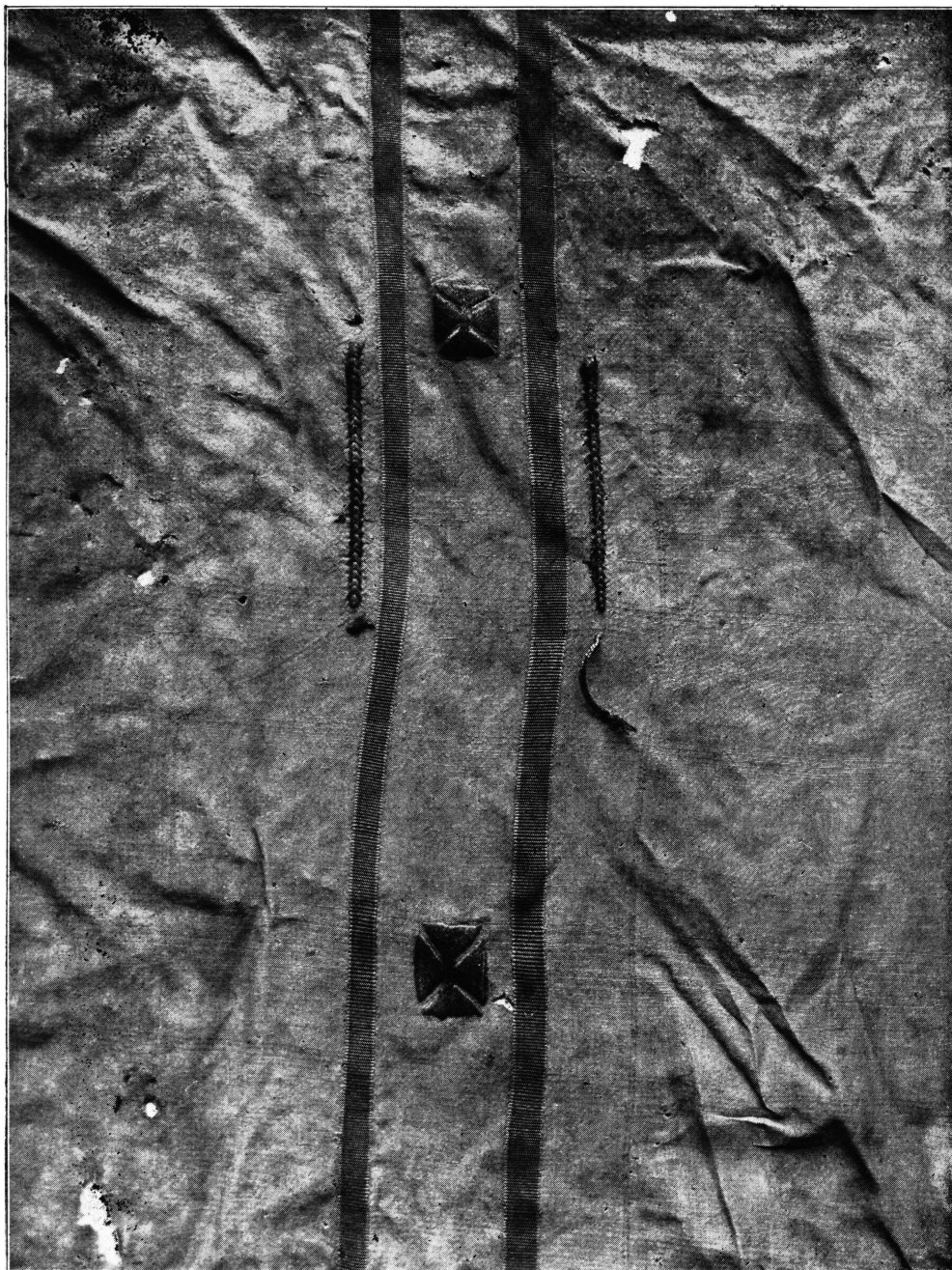
Fig. 2. Parte di pluteo o cancello presbiteriale.



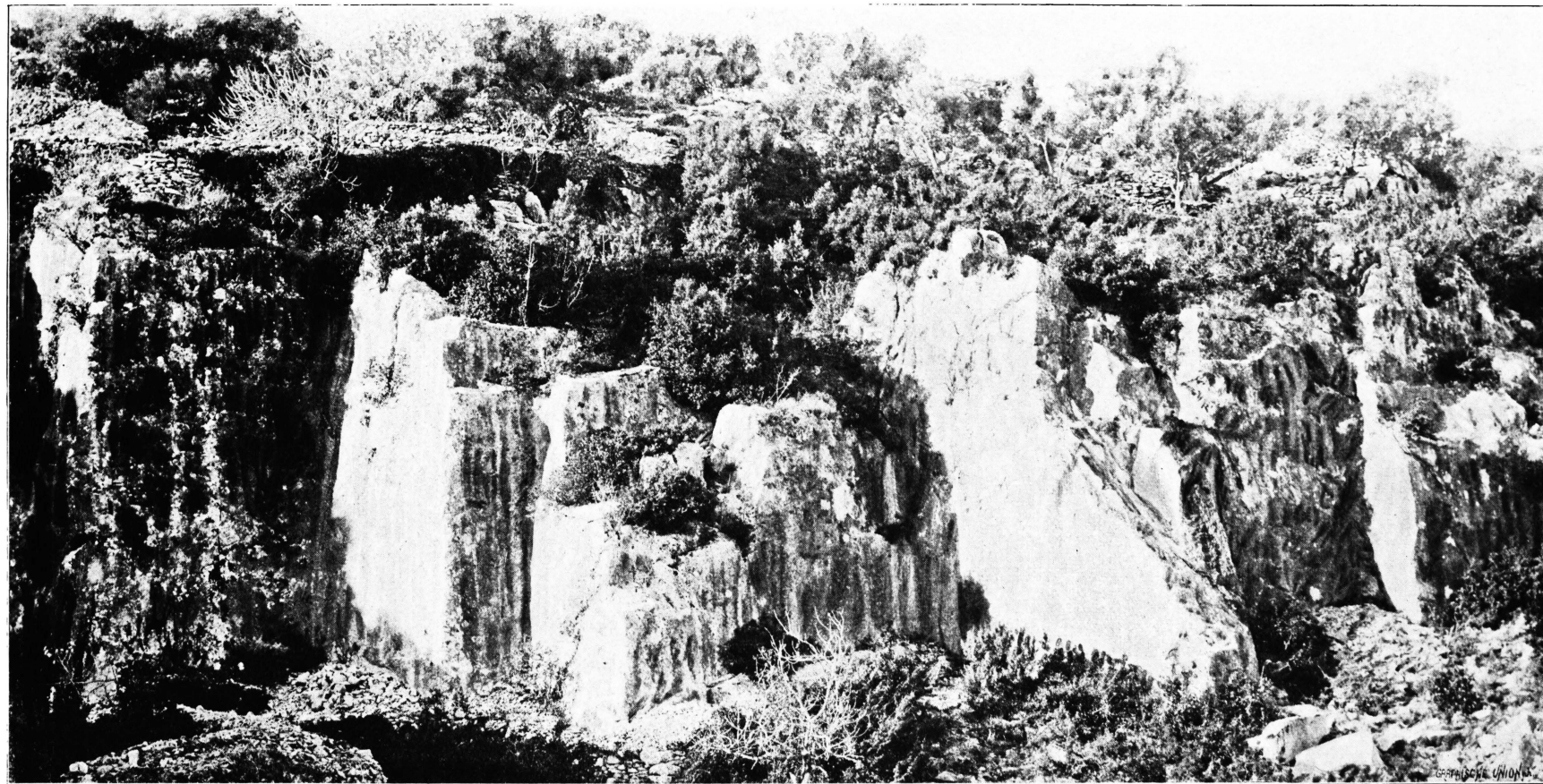
Fig. 3. S. Anastasia. Bassorilievo.



Pezzo di veste serica trovata nell' arca di s. Anastasia.



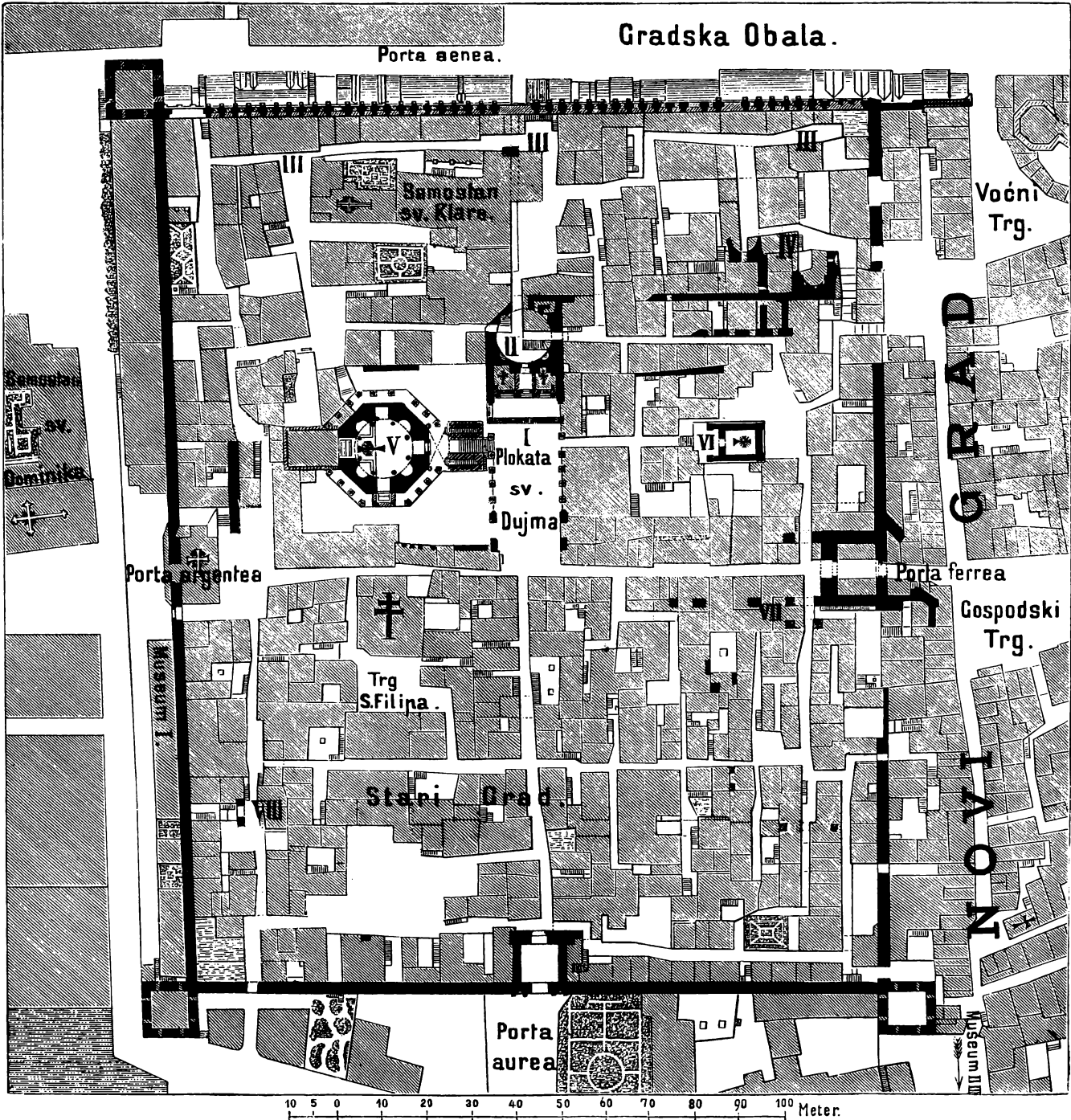
Dettaglio del pezzo di veste serica a Tav. V.



Lapidicine romane a Rasohe di Splitska (isola Brazza).



Bassorilievo di Ercole
nelle lapidicine romane a Rasohe di Splitska (isola Brazza).



Pianta del Palazzo di Diocleziano a Spalato.



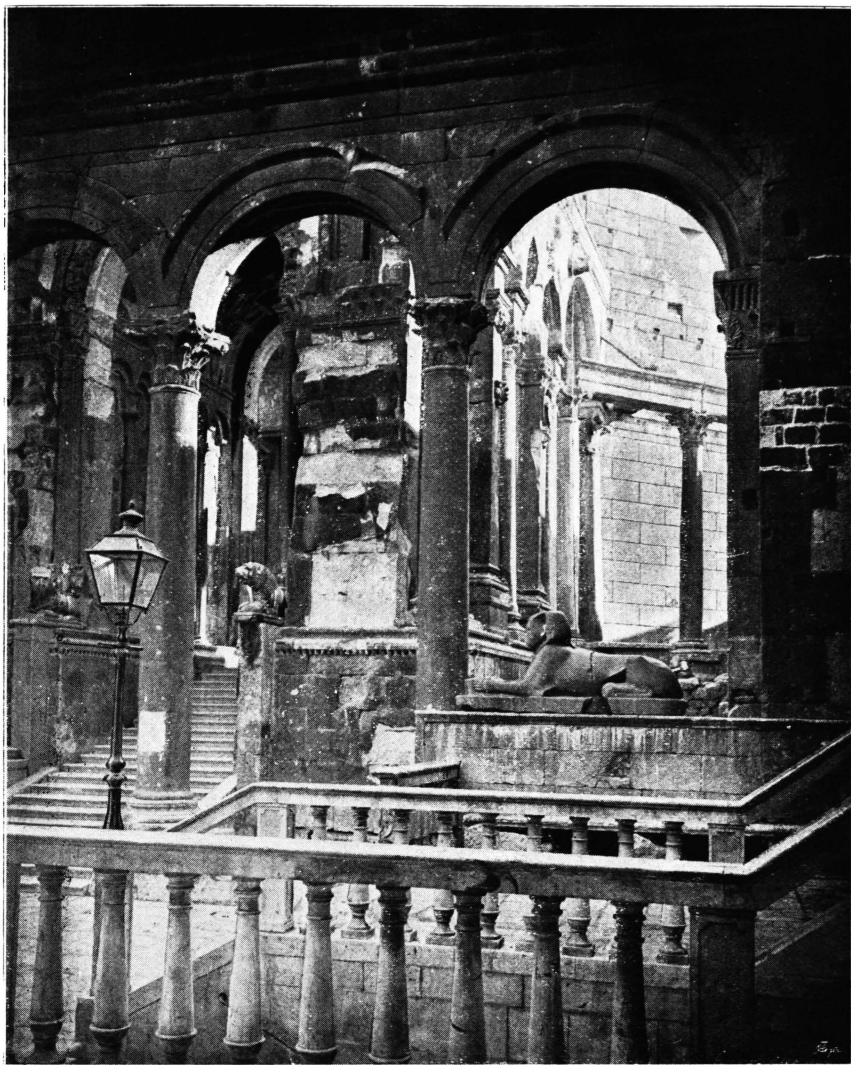
Frontone del Peristilio del Palazzo di Diocleziano a Spalato.



Ala ad Owest del Peristilio del Palazzo di Diocleziano a Spalato.



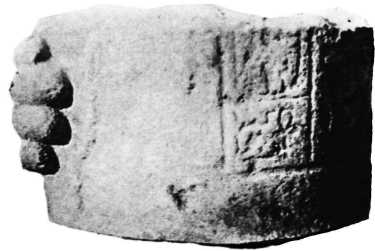
Ala ad Est del Peristilio del Palazzo di Diocleziano a Spalato ed ingresso nel Mausoleo (Duomo).



Ala ad Est del Peristilio del Palazzo di Diocleziano a Spalato colla sfinge.



Sfinge del re d'Egitto Seti I. (XIX. dinastia) dell' a. 1366 av. Cr.



Apri. 106
BII 106
106
106
106

*Iscrizione geroglifica sulla sfinge
del re d' Egitto Seti I. (XIX dinastia)
dell' n. 1366 av. Cr.*



Sfinge di Amenhotep III. (Memnone) circa l'anno 1500 av. Cr. (vista di fronte).



Sfinge di Amenhotep III. (Memnone) circa l'anno 1500 av. Cr. (lato destro).



Sfinge di Amenhotep III. (Memnone) circa l'anno 1500 av. Cr. (lato sinistro).



Fig. 1. Testa di sfinge in casa M. Gotovac a Spalato.

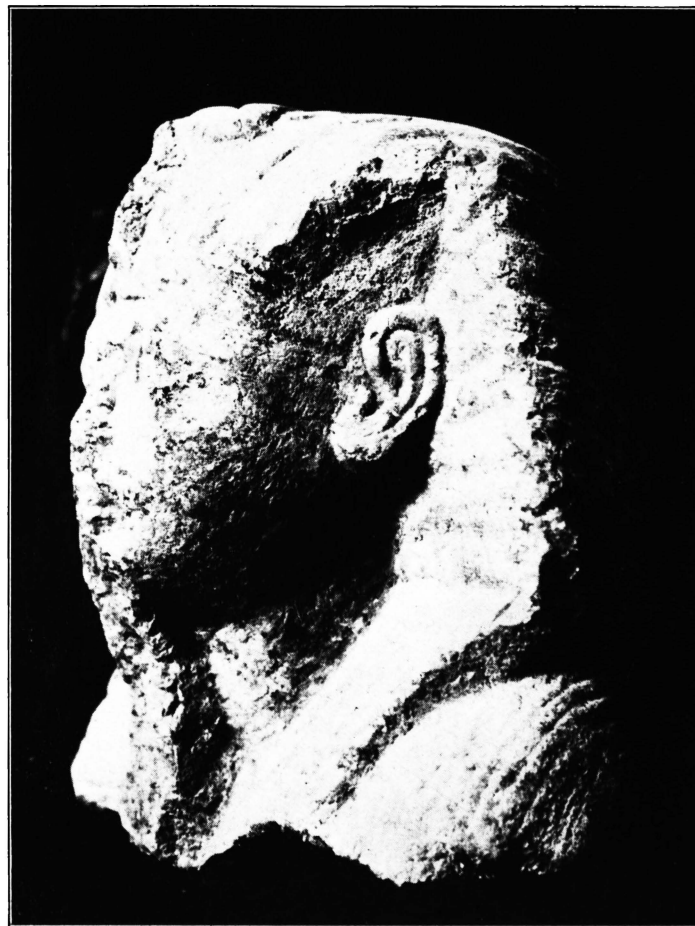


Fig. 2. Testa di sfinge in Museo.

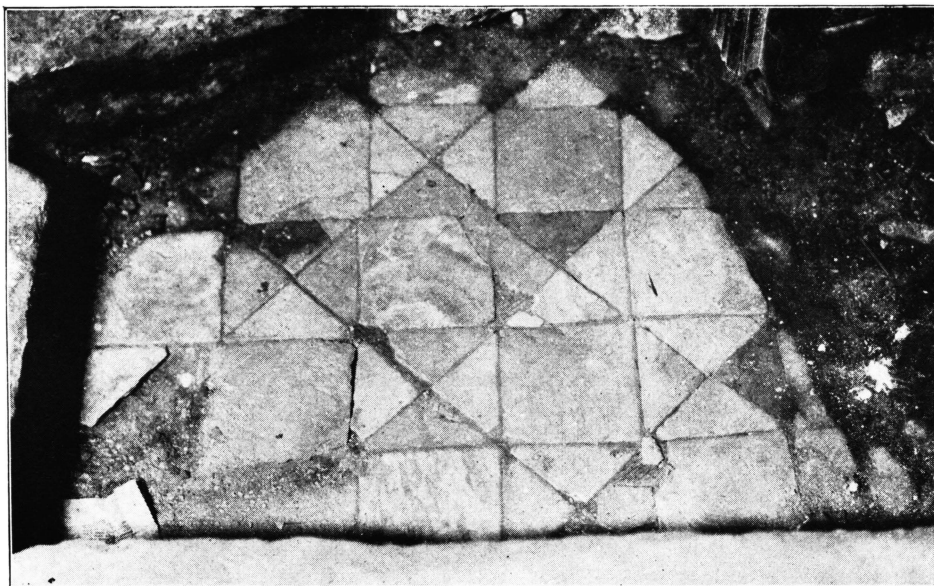


Fig. 1. Pavimento antico nel Mausoleo di Diocleziano (Duomo) a Spalato.

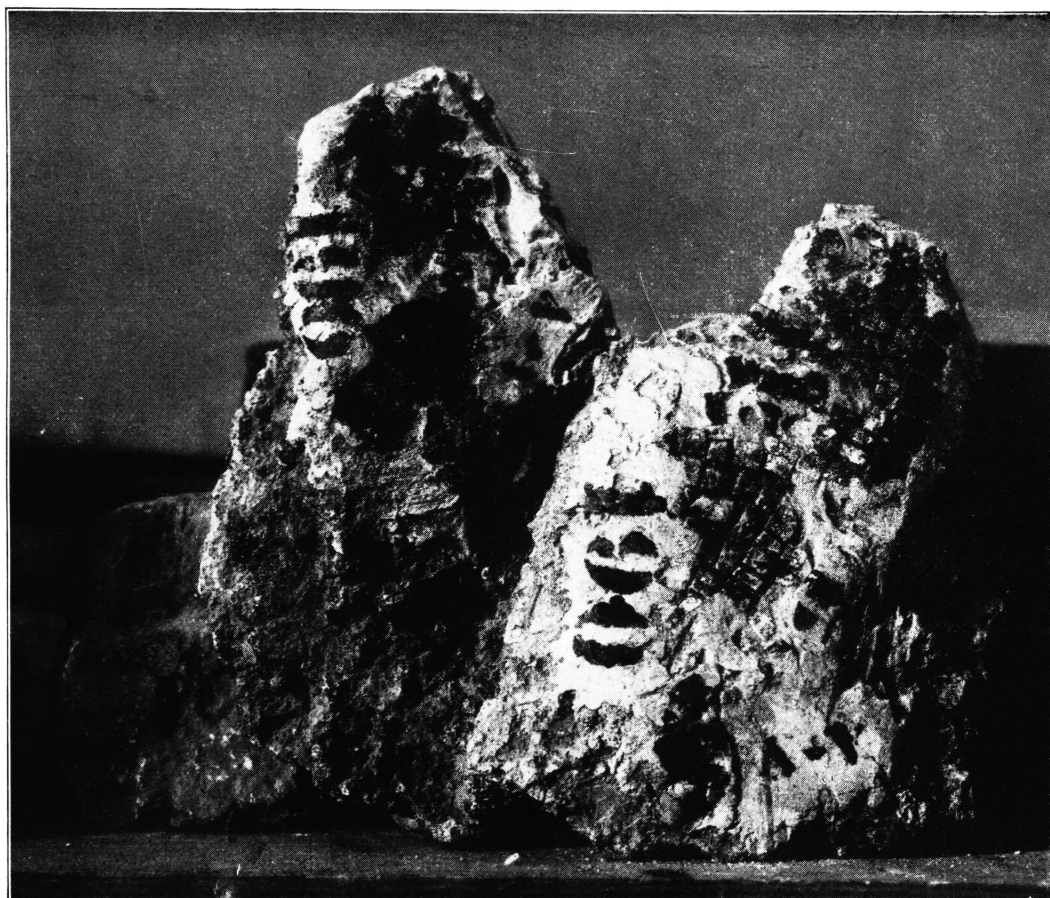


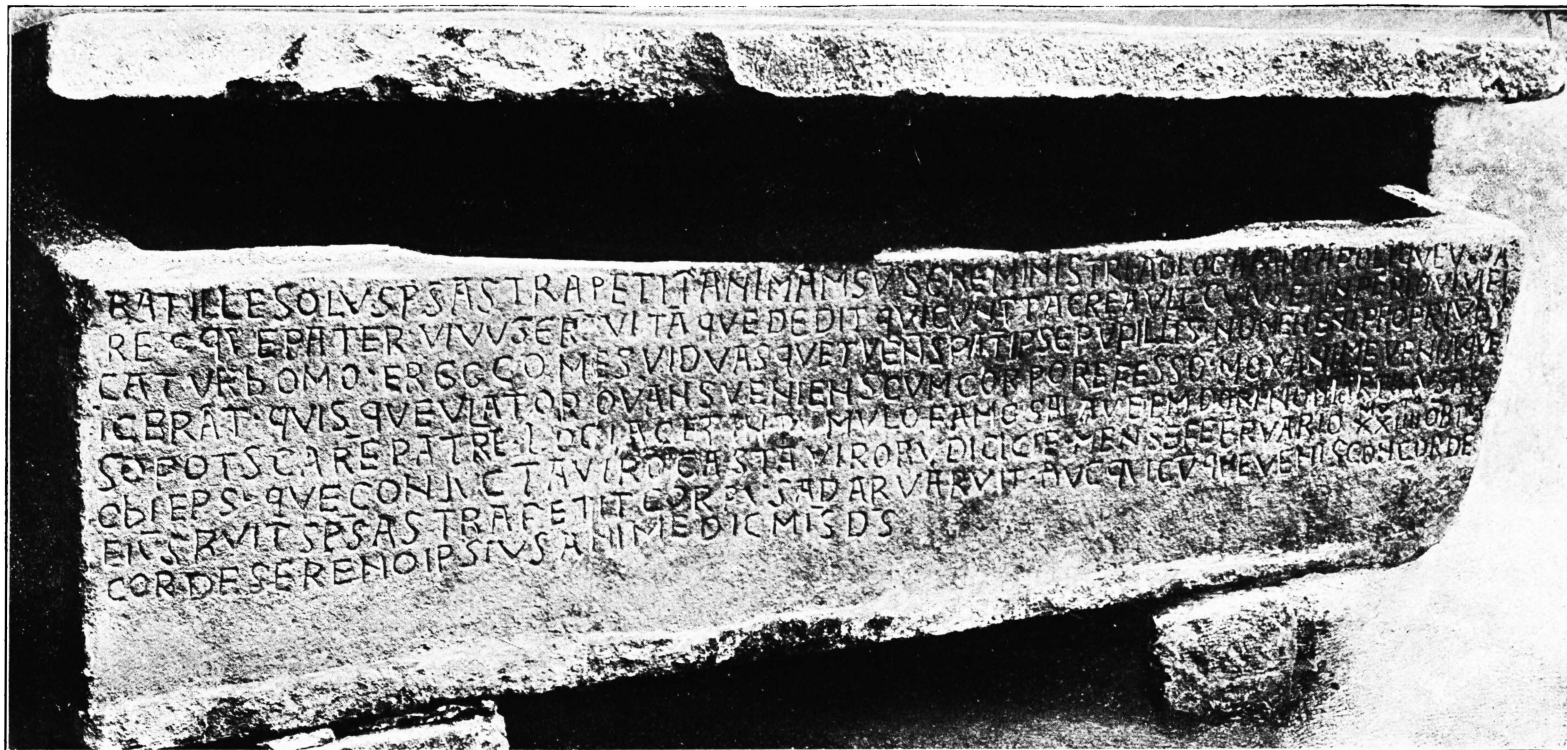
Fig. 2. Pezzi di mosaico della cupola del Vestibolo (Rotonda) nel Palazzo di Diocleziano a Spalato.



Fig. 1. Pavimento a mosaico di una sala del Palazzo di Diocleziano (ad p. 106).



Fig. 2. Pavimento a mosaico in Piazza s. Filippo (ad p. 188).



Sarcofago della fine del X. sec. nel Periptero del Mausoleo di Diocleziano a Spalato.



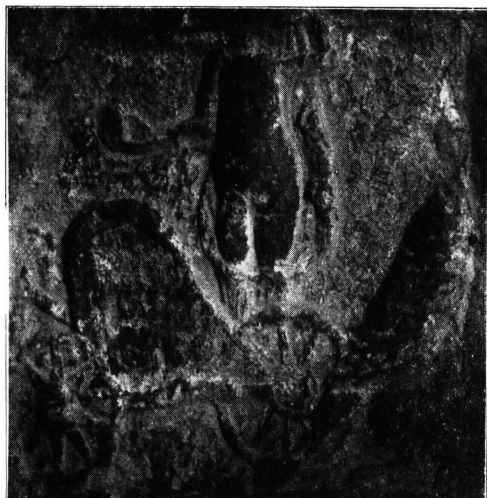
Zvono iz XI. vijeka na Pločicama, u Konavlima.



sl. 1.



sl. 2.



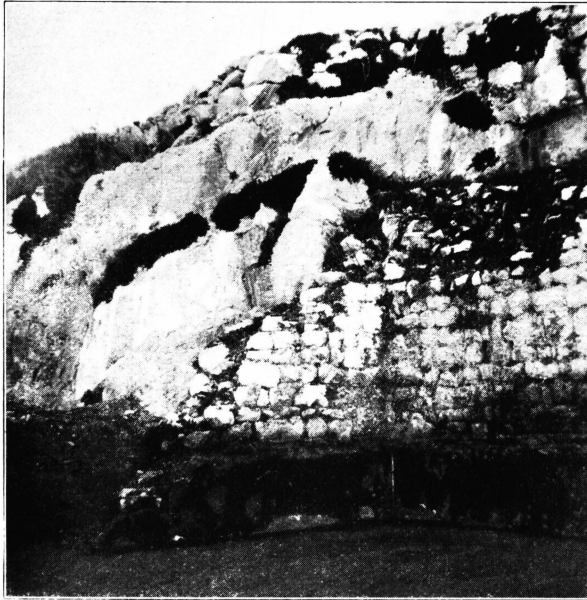
sl. 3.



sl. 4.



sl. 5.



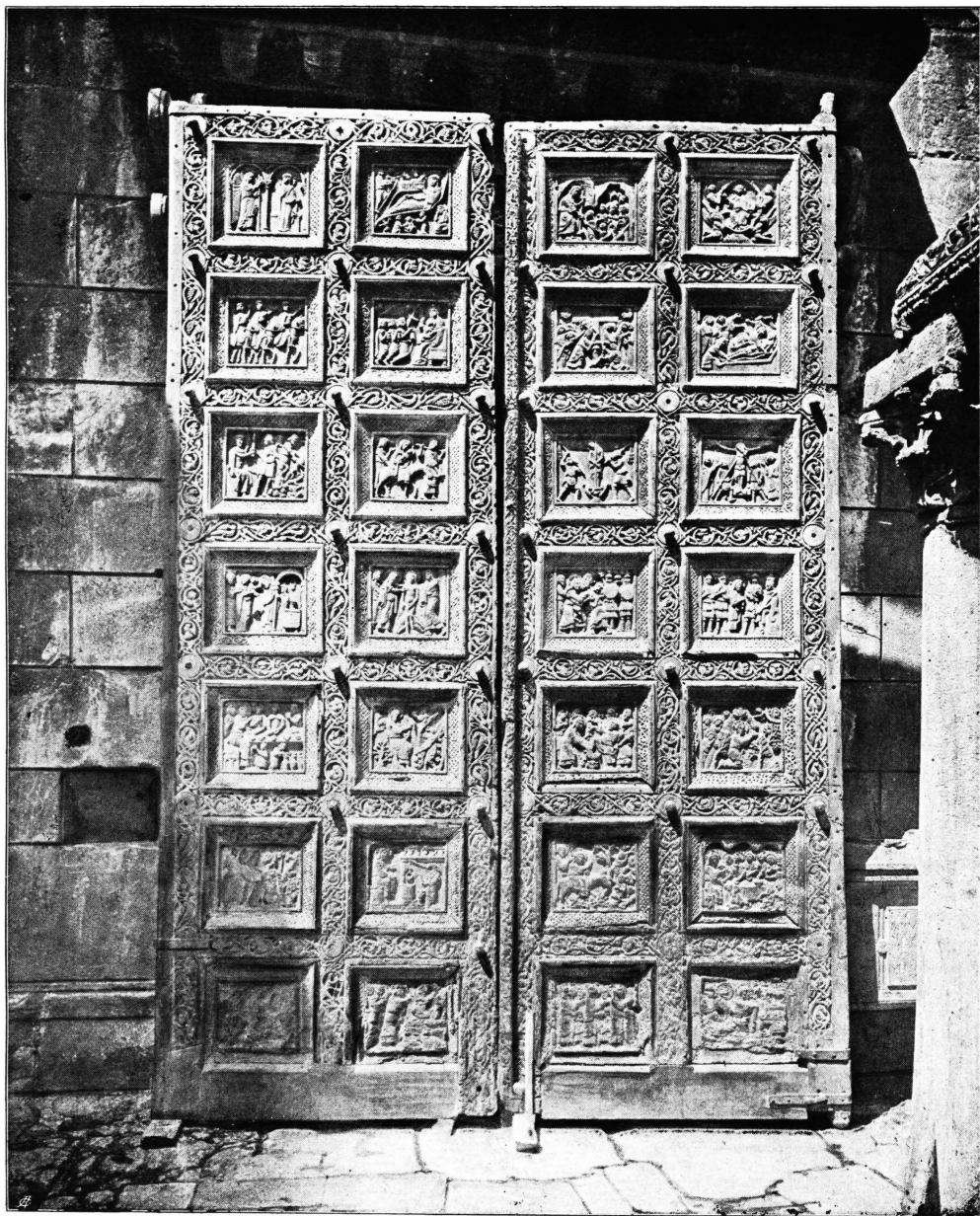
sl. 6 a)



sl. 6 b)



sl. 7.



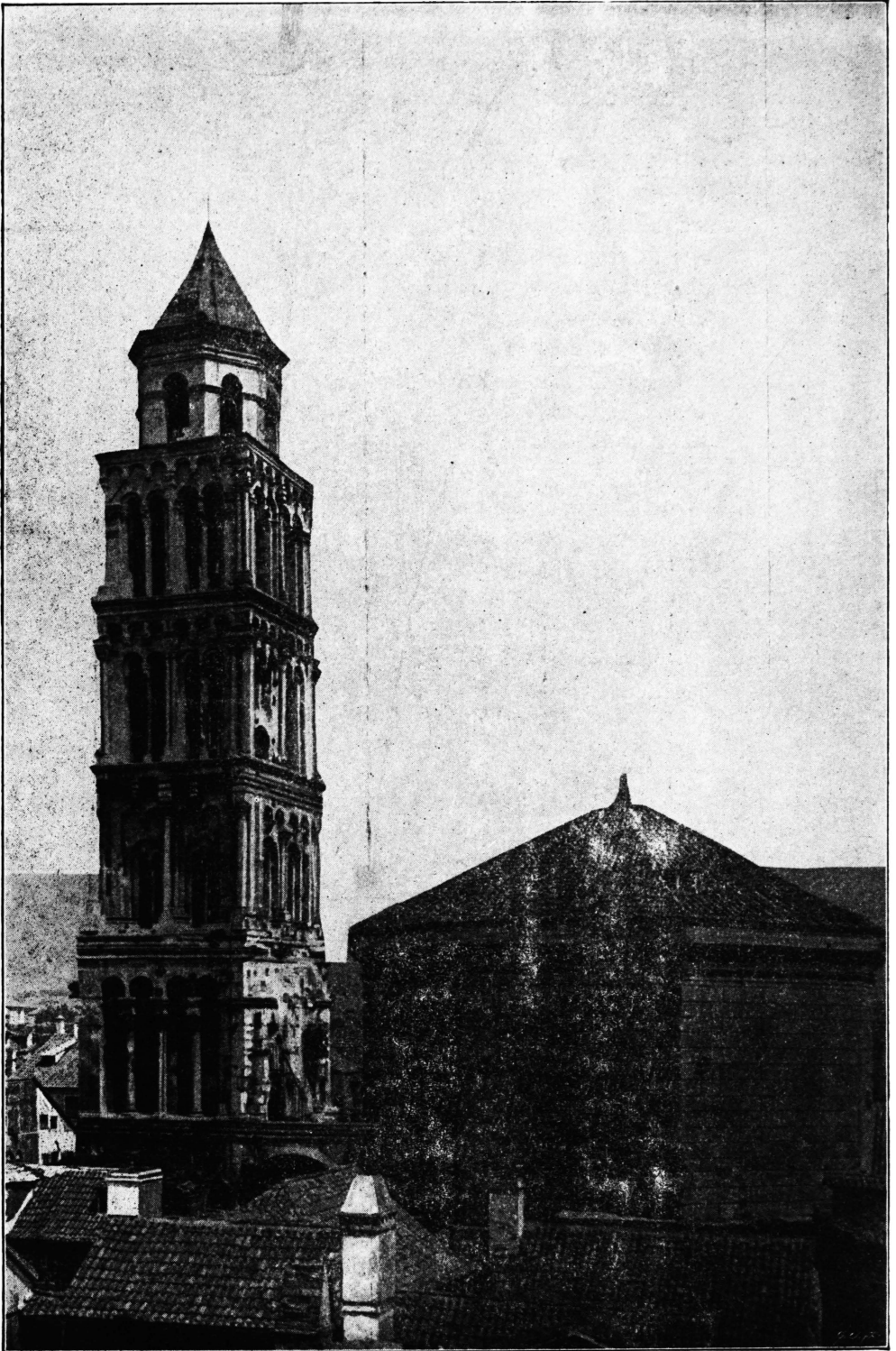
Porte del Duomo di Spalato del Mastro Andrea Buvina dell 'anno 1214.



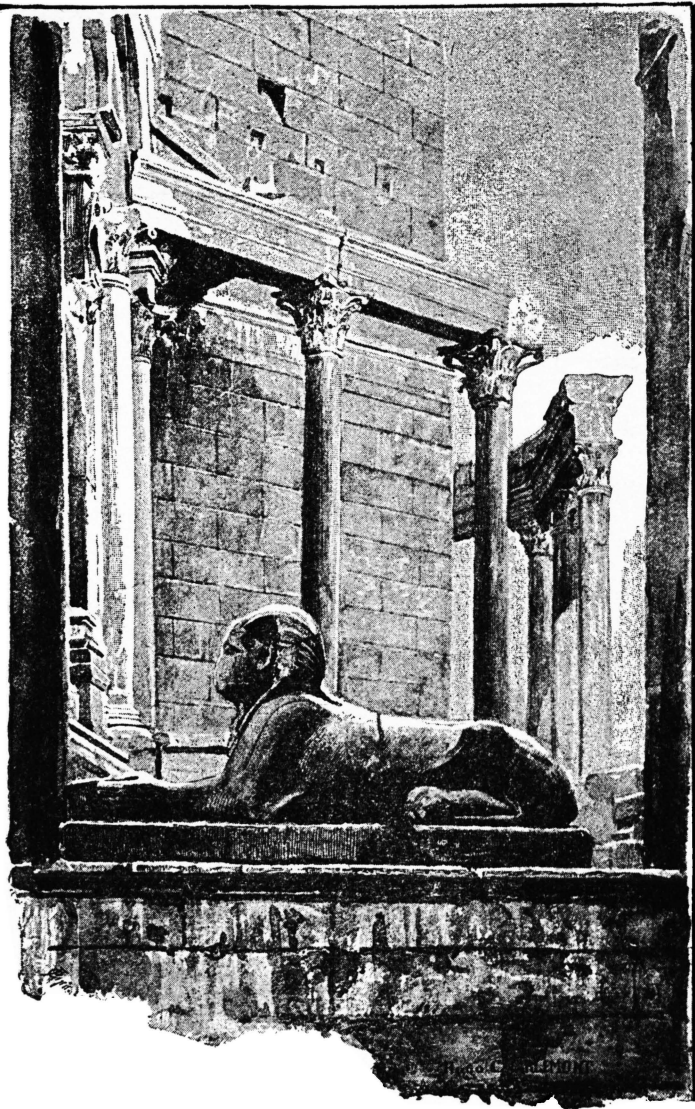
Fig. 1. Penultimo esterno specchio a destra dell' ala destra della Porta Buvina. Rappresenta l'Ultima Cena.



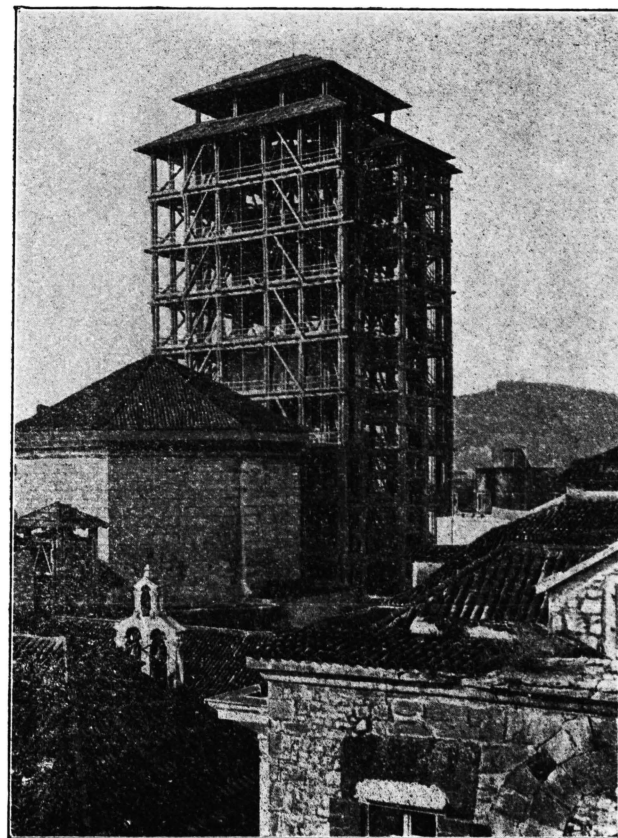
Fig. 2. L'ultimo specchio a destra dell' ala sinistra della Porta Buvina. Pare rappresenti la risurrezione di Lazaro.



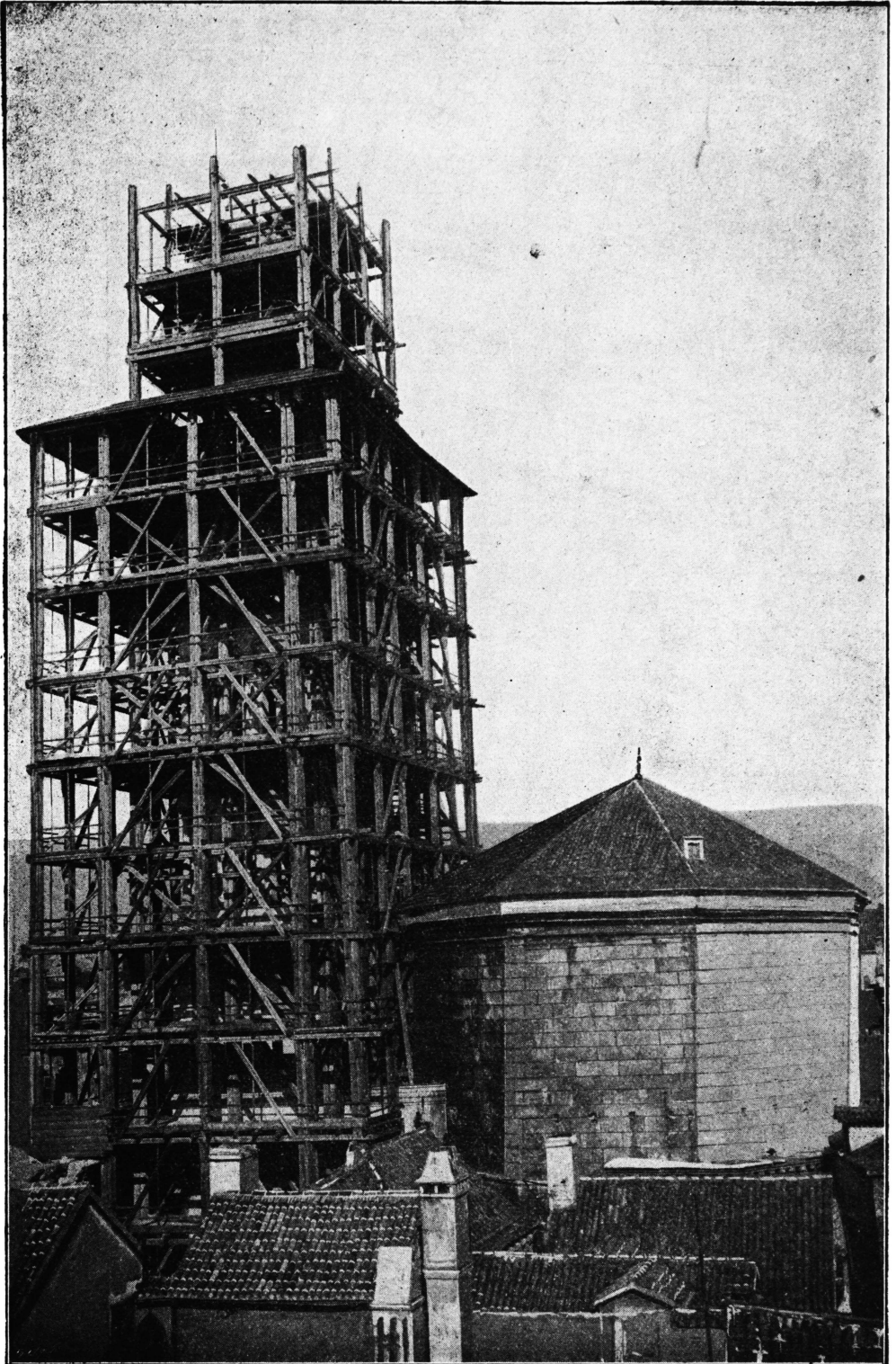
Zvonik Stolne Crkve (Dioklecijanov Mauzolej) u Spljetu
prije započeta popravka god. 1890.



Sl. 1. Dio Periptera Dioklecijanova Mauzoleja sa sfigom egipatskog kralja Setisa I. (XIX. dinastije) god. 1366 pr. Kr.



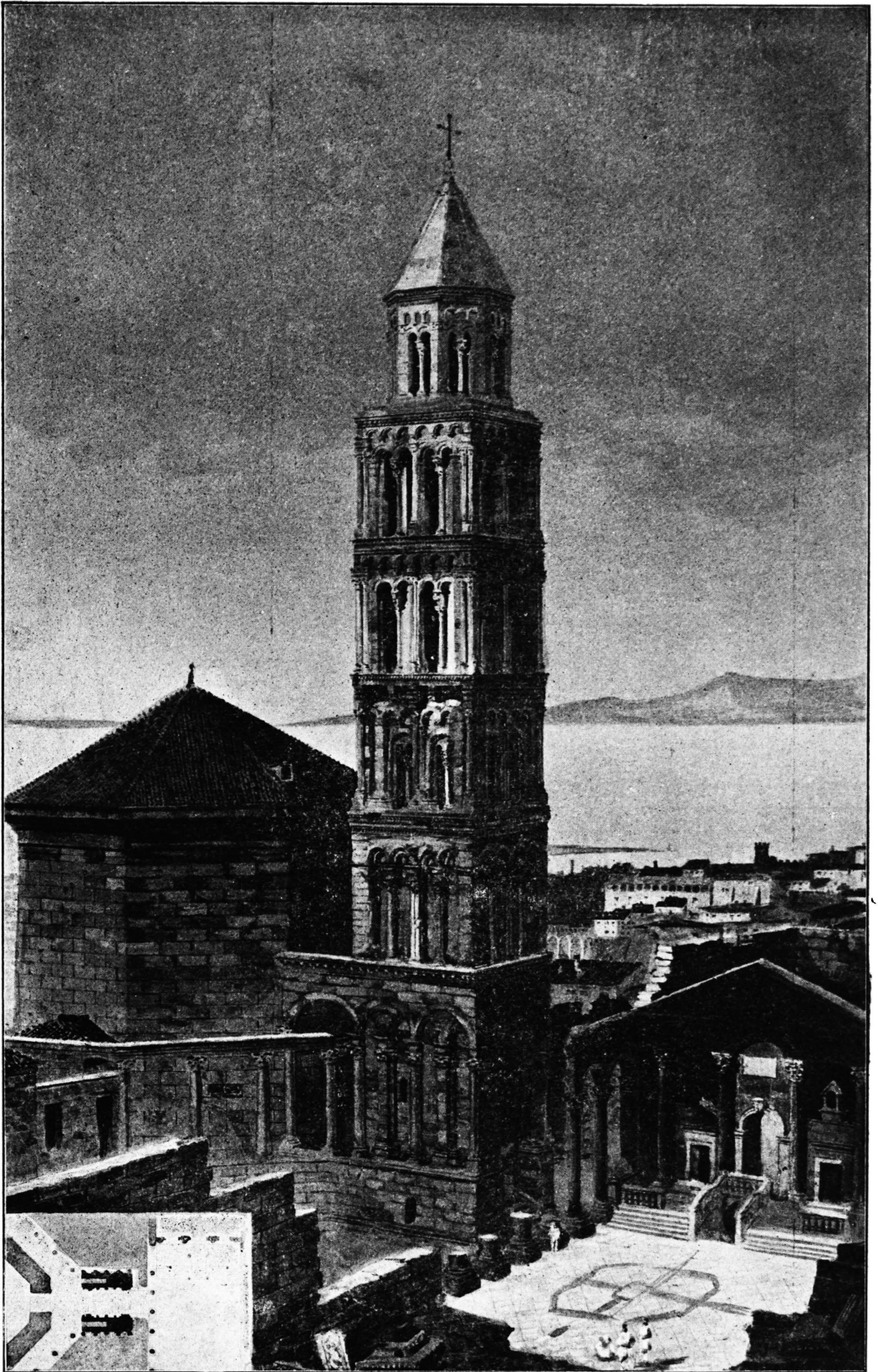
Sl. 2. Zvonik opasan skelama od g. 1882 do god. 1905.



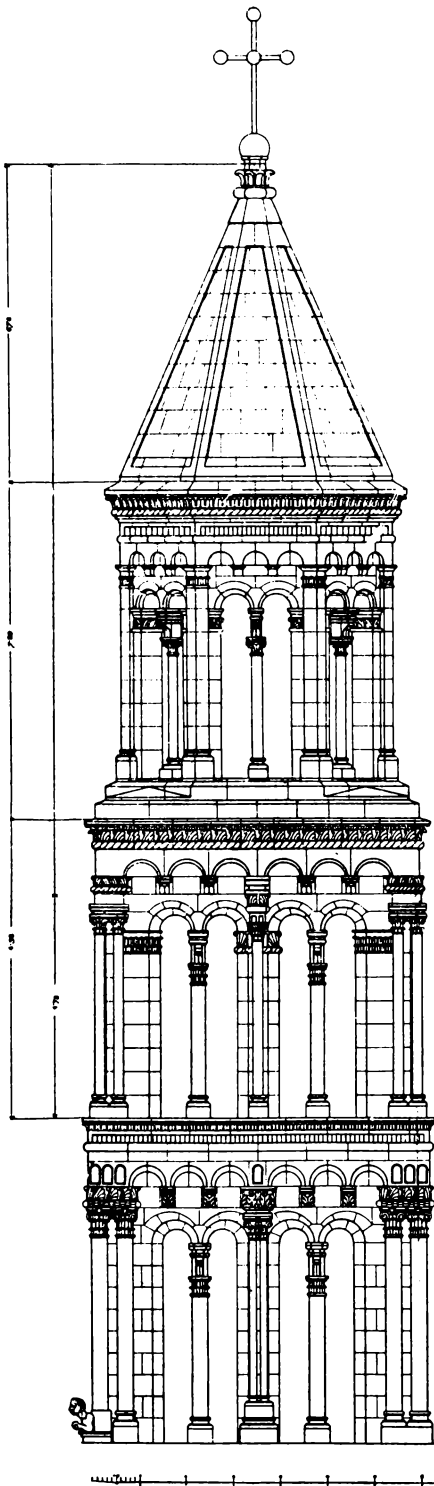
Zvonik opasan skelama nastavkom od god. 1905 do svršetka popravka god. 1908.



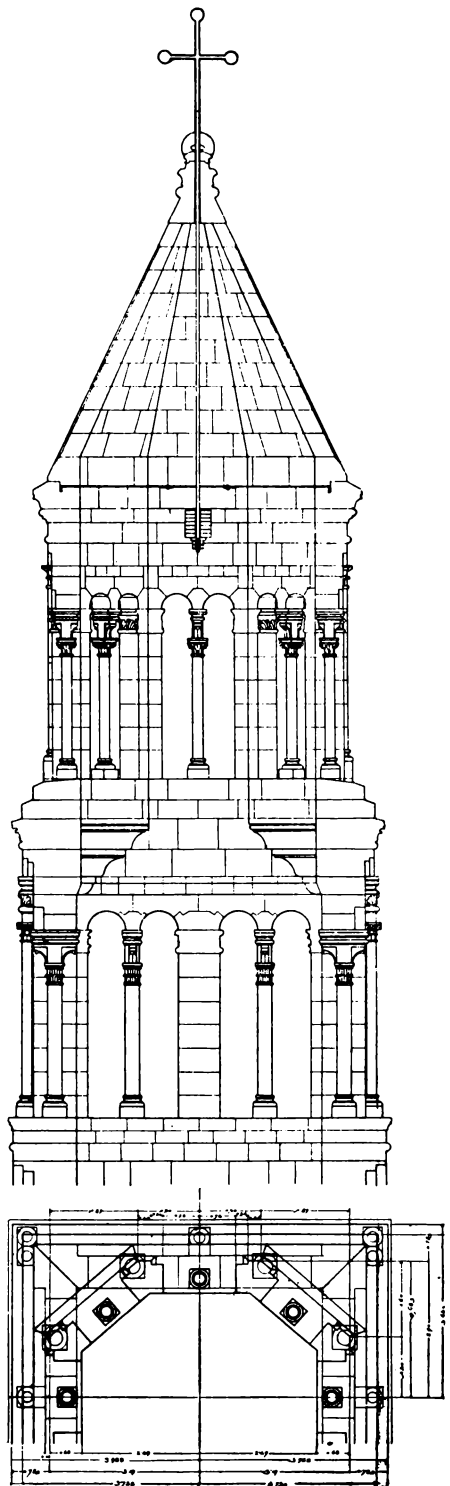
Fročelje I. reda zvonika i portal Stolne Crkve.



Nacrt popravka zvonika po osnovama pok. Hausera i Foersterera,



Sl. 1. IV. V. i VI. red zvonika sa piramidom po nacrtu pok. Foerstera.



Sl. 2. Tloris VI. i prosjek V. i VI. reda i piramide Zvonika.



Zvonik iza dovršenih popravaka mjeseca prosinca god. 1908.